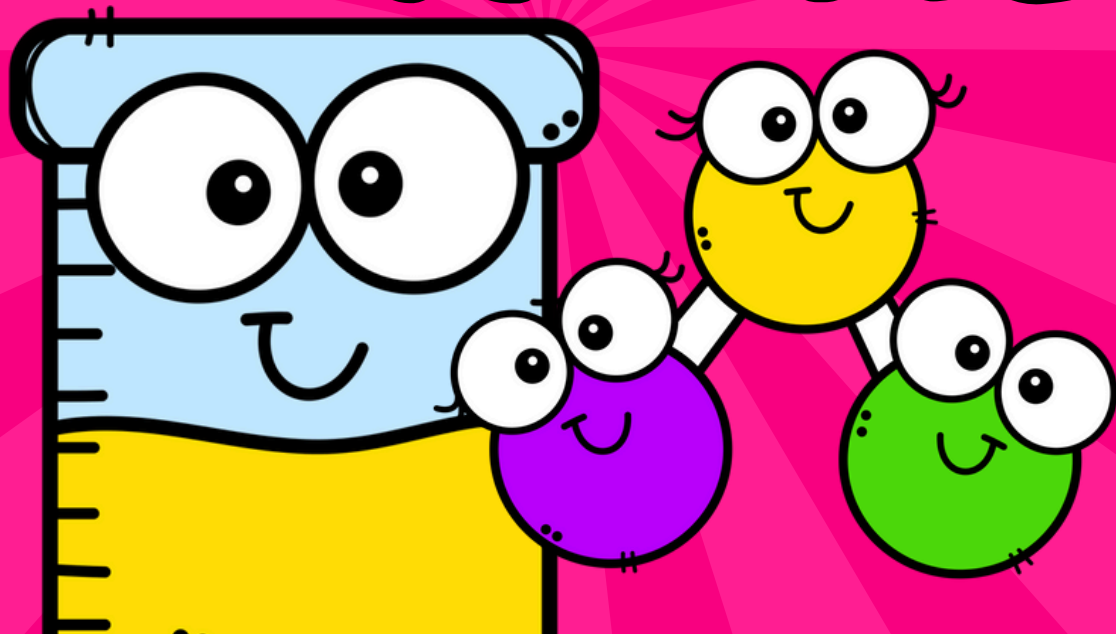




**QUIZ**  
**CIÊNCIAS**

# QUIZ CIÊNCIAS

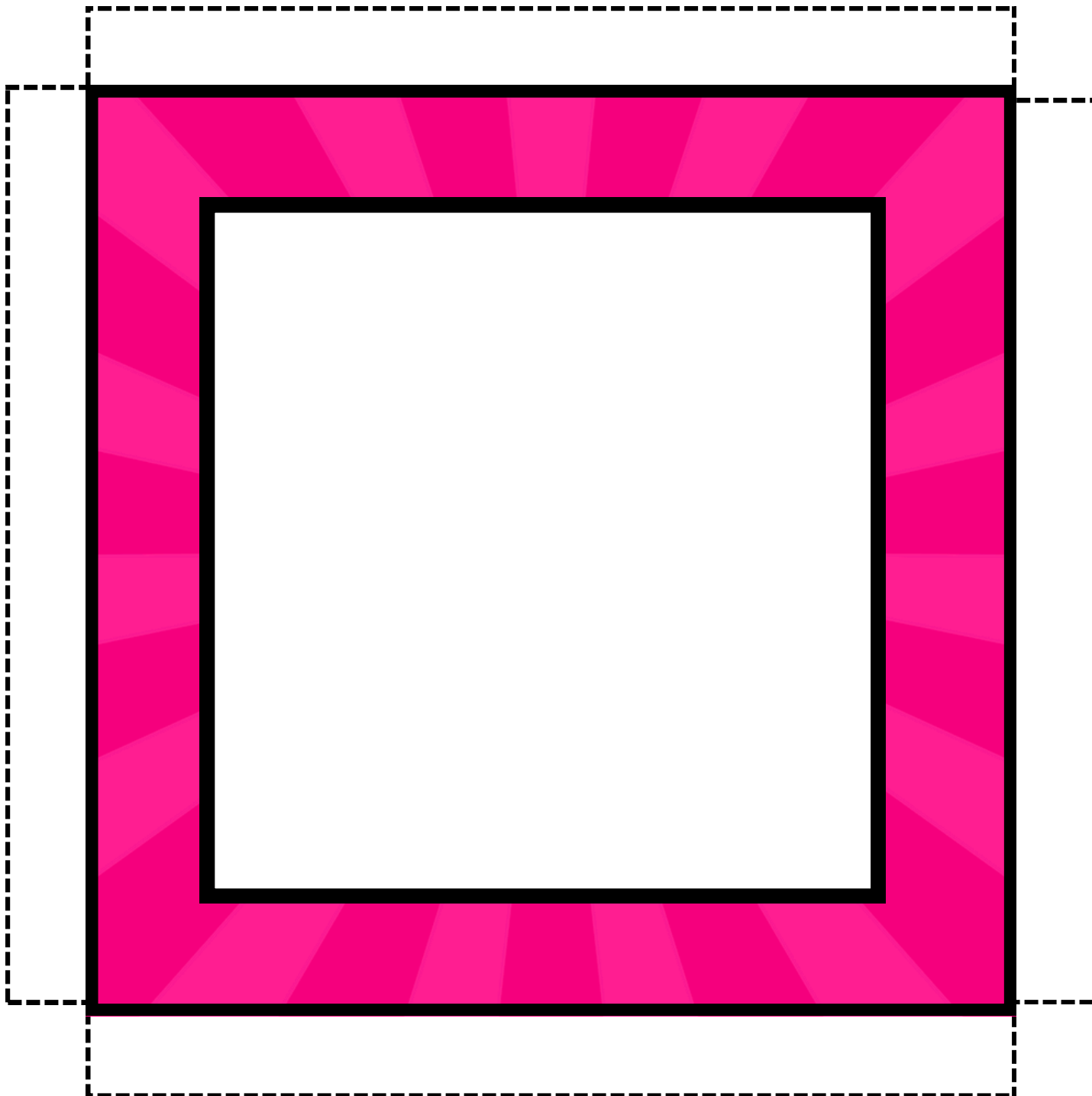


Qual desses animais é conhecido por construir diques?

- a) Leão
- b) Castor**
- c) Elefante
- d) Pinguim

Qual dessas coisas é encontrada no céu durante o dia?

- a) Estrelas
- b) Sol**
- c) Lua
- d) Vaga-lumes

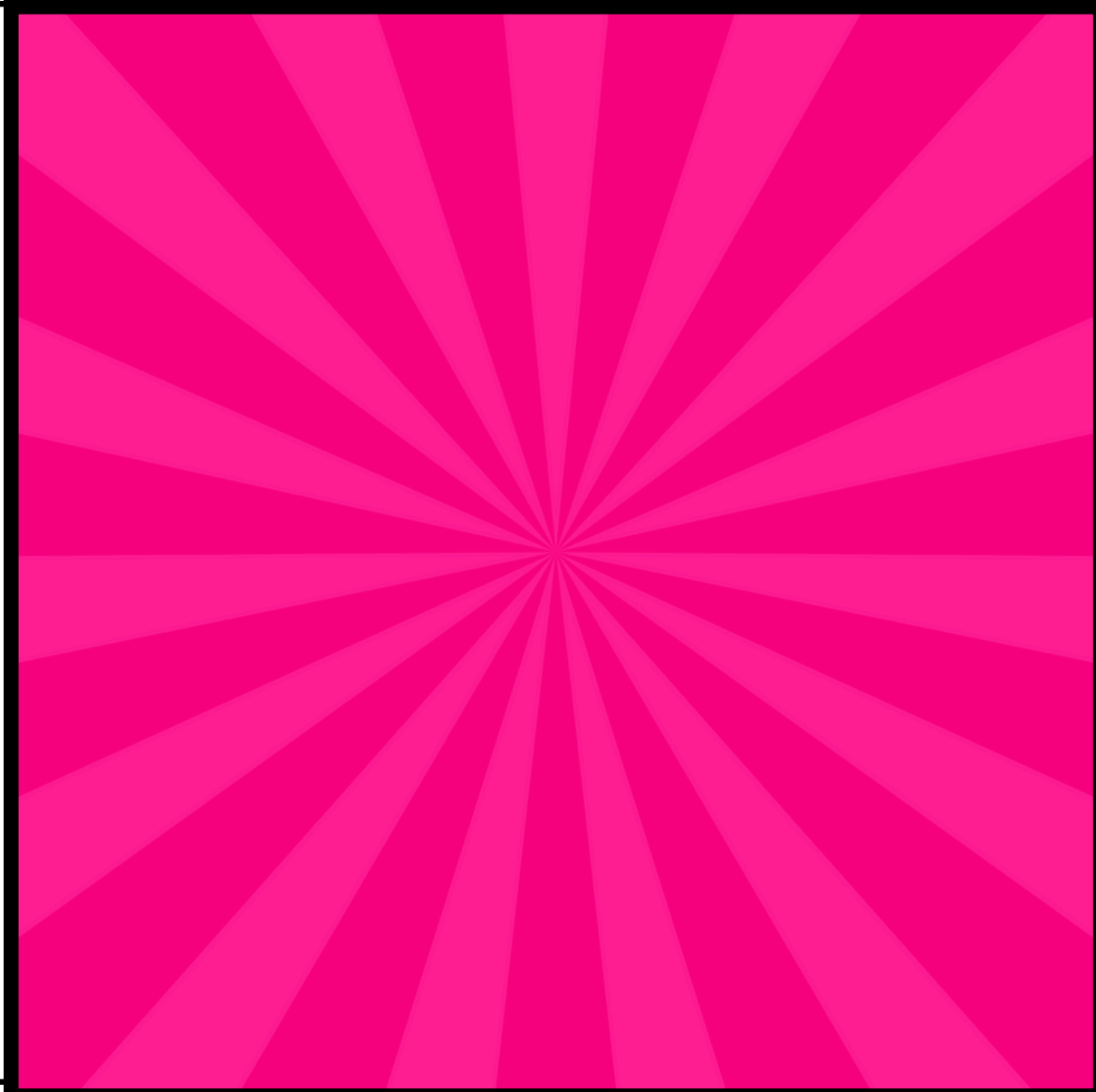


Qual desses animais é conhecido por mudar de cor?

- a) Papagaio
- b) Chimpanzé
- c) Camaleão**
- d) Golfinho

Qual desses é um recurso natural?

- a) Plástico
- b) Ouro**
- c) Vidro
- d) Concreto

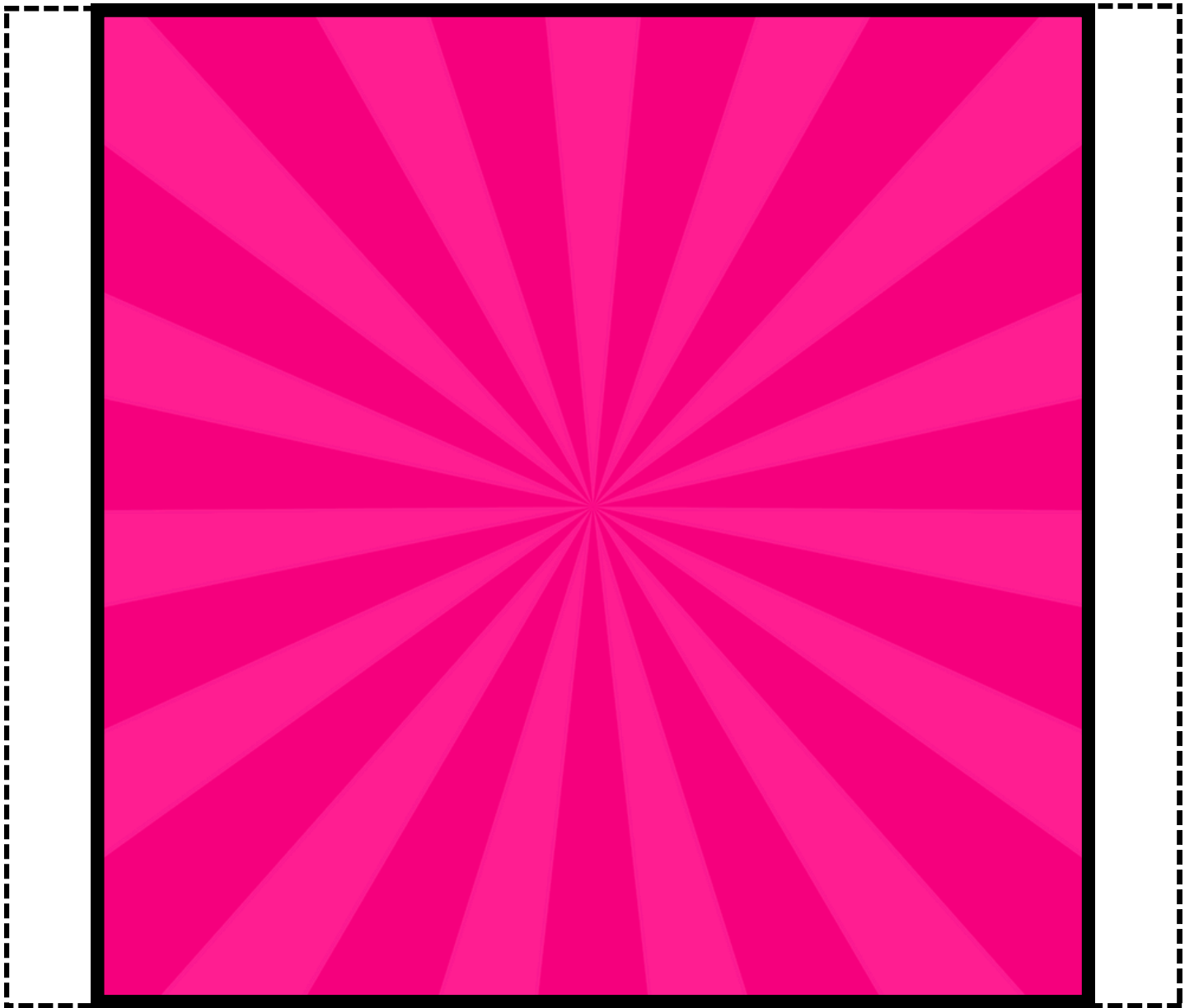


Qual desses objetos é usado para ver coisas muito pequenas?

- a) Telescópio
- b) Microscópio**
- c) Binóculos
- d) Lupa

Qual é o estado da água quando está congelada?

- a) Líquido
- b) Sólido**
- c) Gasoso
- d) Vapor

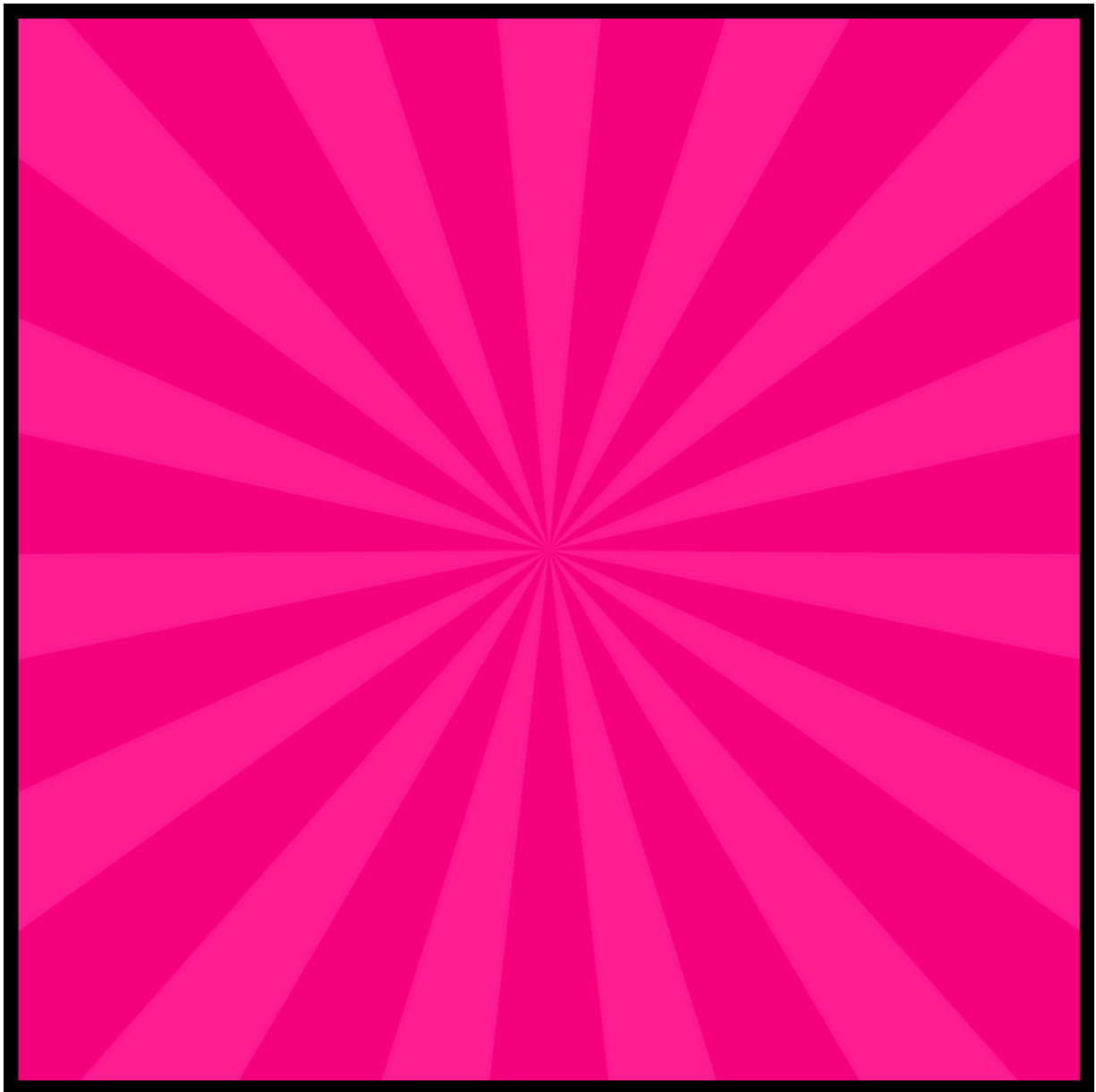


Qual parte do corpo usamos para ouvir?

- a) Nariz
- b) Olhos
- c) Ouvidos**
- d) Boca

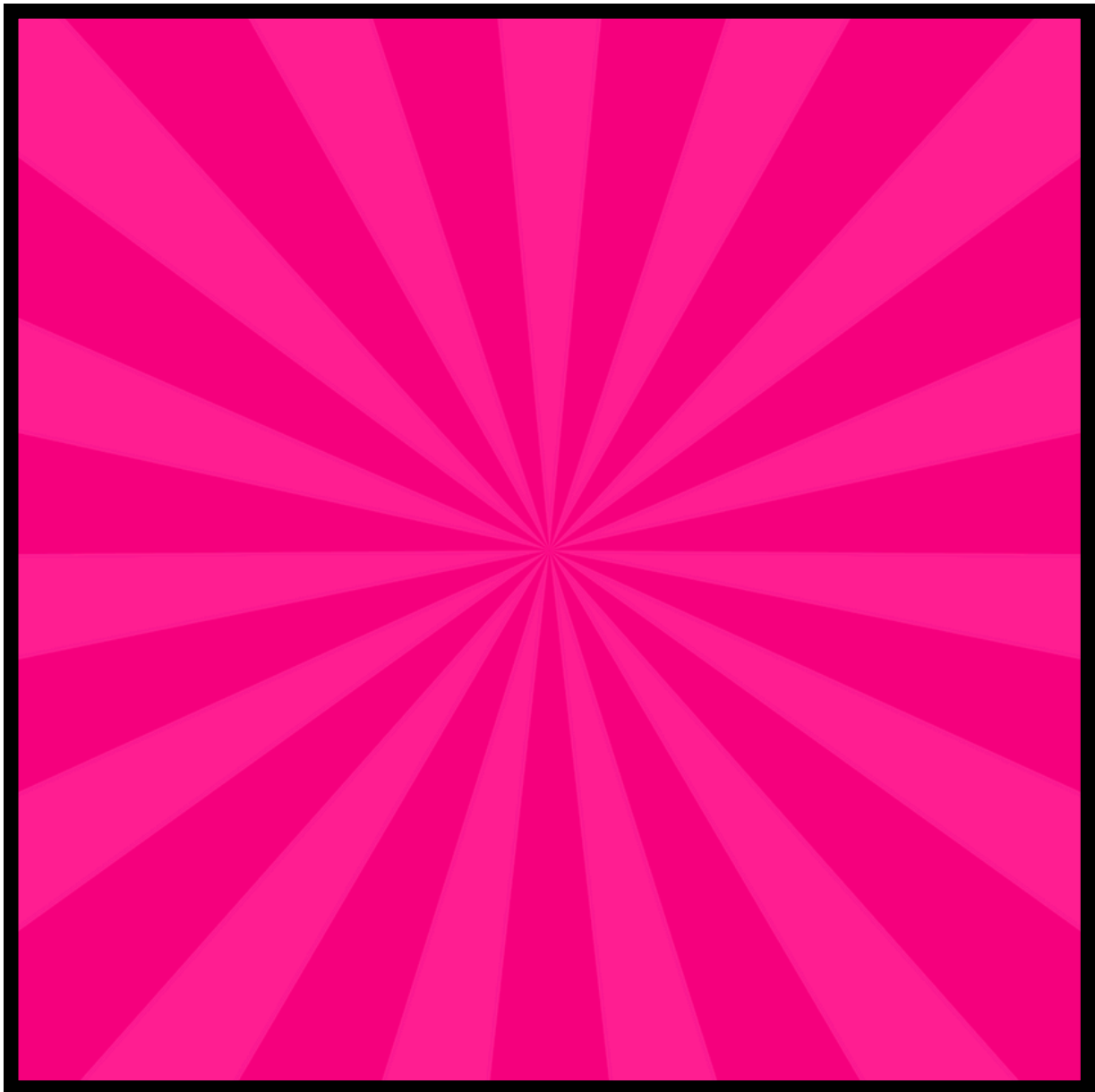
Qual desses animais pode voar?

- a) Cachorro
- b) Pato**
- c) Peixe
- d) Cavalo



- O que é a energia solar?
- a) Energia gerada pelo vento
  - b) Energia gerada pelo sol**
  - c) Energia gerada pela água
  - d) Energia gerada pelo calor interno da Terra

- O que as plantas precisam para fazer comida?
- a) Luz do sol**
  - b) Som
  - c) Vento
  - d) Neve



Quem foi o cientista que formulou a teoria da relatividade?

- a) Albert Einstein
- b) Isaac Newton
- c) Galileu Galilei
- d) Stephen Hawking

O que é a poluição do ar?

- a) A contaminação do ar por substâncias tóxicas
- b) A presença de oxigênio em excesso na atmosfera
- c) A presença de gás carbônico na atmosfera
- d) A presença de vapor d'água na atmosfera

Qual é o maior planeta do sistema solar?

- a) Terra
- b) Marte
- c) Júpiter**
- d) Vênus

Quantos ossos tem o corpo humano adulto?

- a) 206**
- b) 210
- c) 230
- d) 250

Qual é o processo pelo qual as plantas fazem seu próprio alimento?

- a) Respiração
- b) Fotossíntese**
- c) Digestão
- d) Fermentação

Qual é a principal função dos pulmões no corpo humano?

- a) Filtrar sangue
- b) Produzir energia
- c) Facilitar a respiração**
- d) Regular a temperatura

Que tipo de animal é um sapo?

- a) Mamífero
- b) Réptil
- c) Anfíbio**
- d) Peixe

Qual é a unidade básica da vida?

- a) Célula**
- b) Átomo
- c) Molécula
- d) DNA

O que faz o coração humano bater?

- a) Eletricidade**
- b) Água
- c) Oxigênio
- d) Sangue

Qual é o nome dado à substância que dá cor às folhas das plantas?

- a) Clorofila**
- b) Hemoglobina
- c) Melanina
- d) Caroteno

Quem foi o primeiro homem a pisar na Lua?

- a) Neil Armstrong
- b) Buzz Aldrin
- c) Yuri Gagarin
- d) John Glenn

Qual é o principal componente do ar que respiramos?

- a) Oxigênio
- b) Dióxido de carbono
- c) Nitrogênio
- d) Hidrogênio

O que é a gravidade?

- a) Uma força que repele objetos
- b) Uma força que atrai objetos
- c) Uma energia luminosa
- d) Uma propriedade dos líquidos

Qual é a capital do Brasil?

- a) São Paulo
- b) Rio de Janeiro
- c) Brasília
- d) Salvador

Quais são os três estados da matéria?

- a) Sólido, líquido, gasoso
- b) Líquido, gasoso, plasma
- c) Sólido, gasoso, plasma
- d) Sólido, líquido, viscoso

O que causa o arco-íris?

- a) Reflexão da luz
- b) Absorção da luz
- c) Refração da luz
- d) Difração da luz

O que é um eclipse solar?

- a) Quando a Lua passa entre a Terra e o Sol
- b) Quando a Terra passa entre a Lua e o Sol
- c) Quando o Sol passa entre a Terra e a Lua
- d) Quando a Lua fica totalmente visível

Quem inventou a lâmpada elétrica?

- a) Thomas Edison
- b) Alexander Graham Bell
- c) Nikola Tesla
- d) Isaac Newton

Qual é a maior parte do corpo humano?

- a) Cérebro
- b) Pele**
- c) Coração
- d) Intestinos

O que é uma reação química?

- a) Uma mudança de estado físico
- b) Uma transformação de matéria em energia

- c) Uma transformação de substâncias em novas substâncias**
- d) Uma interação entre sólidos

O que é a fotossíntese?

- a) O processo de respiração das plantas
- b) O processo de produção de oxigênio nas plantas
- c) O processo pelo qual as plantas produzem seu próprio alimento**
- d) O processo de decomposição de matéria orgânica

Qual é a velocidade da luz?

- a) 300.000 km/s**
- b) 150.000 km/s
- c) 500.000 km/s
- d) 1.000.000 km/s

O que é um ecossistema?

- a) Uma unidade de medida de energia
- b) Um conjunto de organismos em um determinado ambiente**
- c) Um tipo de mineral encontrado em rios
- d) Um tipo de planta aquática

Qual é a camada externa da Terra chamada?

- a) Núcleo
- b) Manto
- c) Crosta**
- d) Núcleo interno

O que é um terremoto?

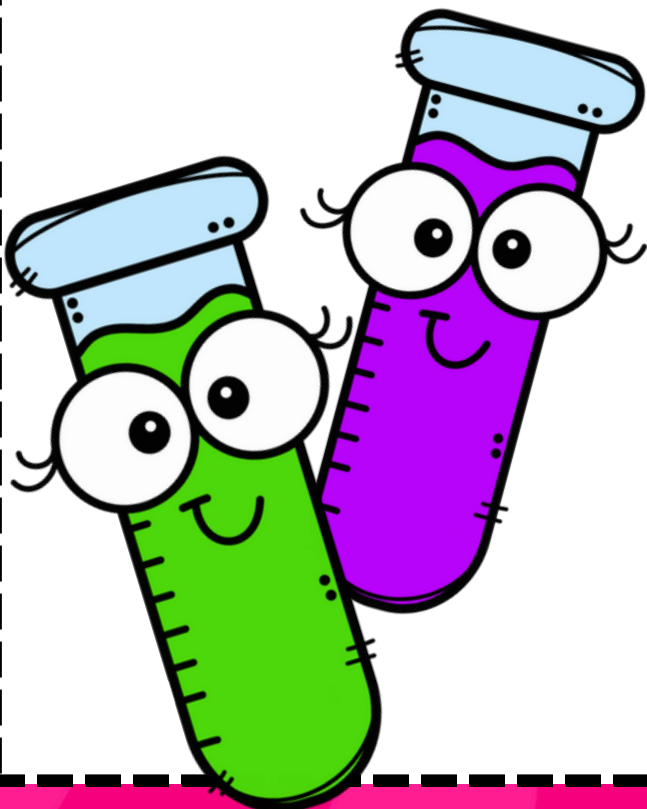
- a) Uma tempestade de areia
- b) Um fenômeno atmosférico
- c) Um movimento brusco da crosta terrestre**
- d) Uma erupção vulcânica

O que é a evaporação?

- a) O processo de congelamento da água
- b) O processo de transformação de líquido em gás**
- c) O processo de derretimento de um sólido
- d) O processo de precipitação de água

# MANUAL DE INSTRUÇÕES

1. Reuna um grupo de crianças.
2. Uma criança começa, esta criança irá pegar uma carta na caixa e ler a pergunta para as outras.
3. A primeira criança que levantar a mão, responde.
4. A criança que leu a carta, confere a resposta grifada na ficha.
5. A criança que acertar a resposta, agora irá ler a próxima pergunta.



SE O PROFESSOR PREFERIR ELE MESMO PODE LER, TAMBÉM É POSSÍVEL QUE ASSIM SEJA FEITO, SÓ AS CRIANÇAS PODEM RESPONDER.



**Este conteúdo está protegido pelas leis de direitos autorais, especificamente pela Lei nº 9.610/98.**

**Deve ser utilizado apenas para fins pessoais e/ou profissionais, sendo estritamente proibida a sua comercialização, reprodução ou distribuição, mesmo que de forma gratuita.**

**O uso em websites, blogs ou redes sociais sem autorização prévia é explicitamente proibido. Esse material destina-se exclusivamente ao uso pessoal, não podendo ser vendido por terceiros nem compartilhado em plataformas de redes sociais.**